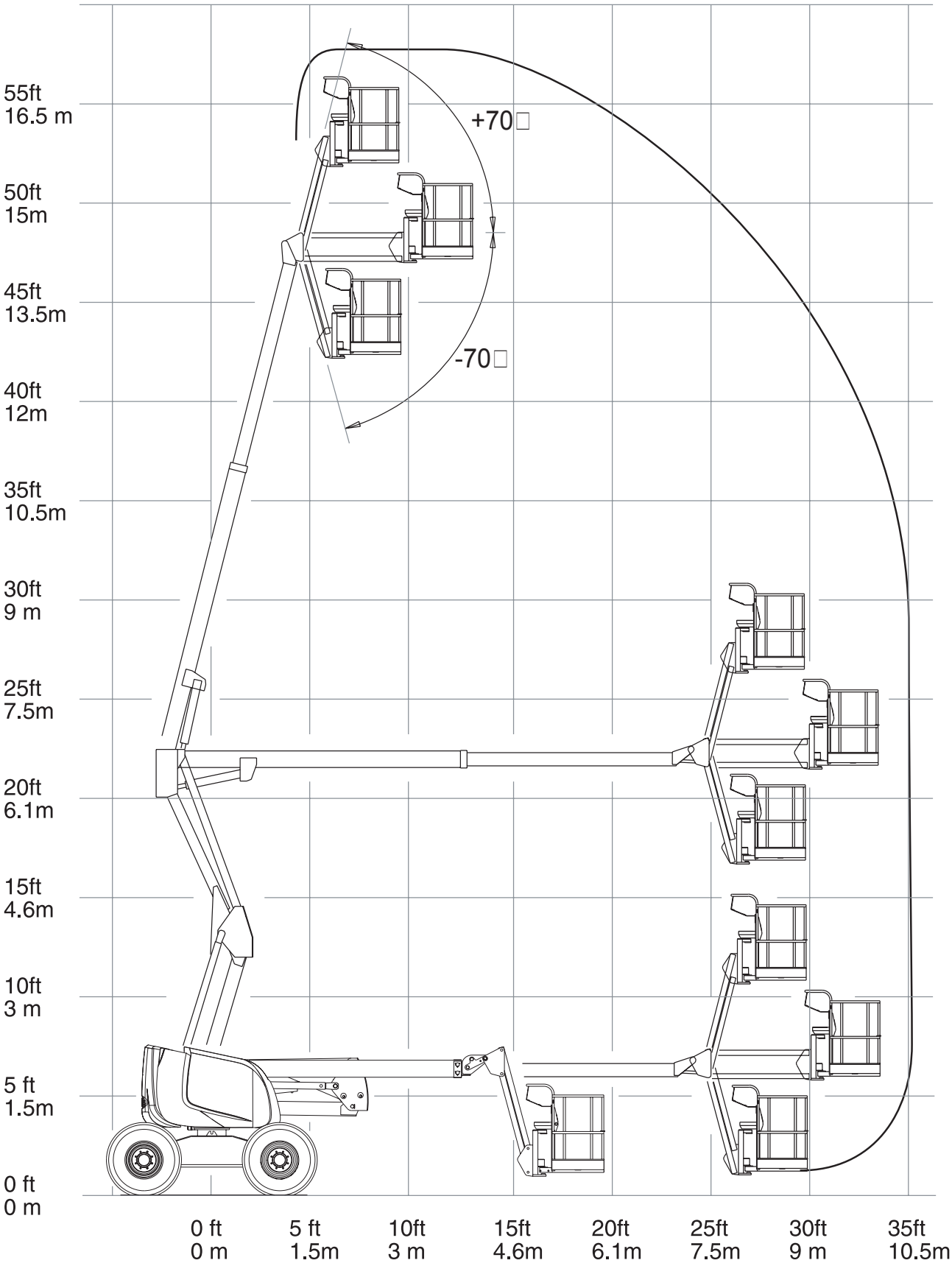


2.3.2 - Espaço de trabalho HA 18P



2.4 - CARACTERÍSTICAS TÉCNICAS**2.4.1 - Características técnicas HA 16PX**

DESIGNAÇÕES	HA 16PX		Unidade
	cesto padrão 1800x800	Opção Cesto 2300x800	
Carga	230	230	Kg
Esforço manual lateral máximo	400	400	N
Velocidade máxima do vento	60	45	Km/h
Comprimento total da plataforma em posição de repouso	6,95		m
Comprimento total da plataforma em posição transporte	5,25		m
Altura sob chão do cesto em posição de repouso	0.235		m
Altura sob chão do cesto em posição de de trabalho			m
Largura total da plataforma	2,3 (pneus padrão)	2,38 (pneus largos)	m
Altura total da plataforma	2,2		m
Anteparo no solo bordo chassis	0,4		m
Anteparo no solo em posição de repouso	0,235		m
Anteparo no solo em posição de transporte			m
Altura da plataforma em posição de transporte	2,15		m
Altura da plataforma em posição de repouso	2,20		m
Largura da plataforma a nível dos pneus	2,3 (pneus padrão)	2,38 (pneus largos)	m
Altura máxima de subida do solo	14		m
Altura máxima de descida do solo			m
Altura máxima do ponto de articulação	6,60		m
Distância máxima do cesto acima do solo	8,70		m
Ângulo de rotação da torre	360 (contínuo)		°
Amplitude máxima positiva da seta	74		°
Amplitude máxima negativa da seta	-3		°
Comprimento total do cesto	1,80	2,3	m
Largura total do cesto	0,80	0,8	m
Altura total do cesto, da plataforma	1.10		m
Ângulo de rotação do cesto	-90° /+ 90°		°
Raio exterior de viragem	4		m
Raio interior de viragem	1,9		m
Largura dos pneus	0,385		m
Entre eixo lateral das rodas	2.00		m
Diâmetro dos pneus	1,080		m
Declive máximo em deslocamento	50		%
Declive admitido	5		°
Depósito hidráulico	100		l
Depósito combustível	72		l
Peso total	7240		Kg
Bloqueio diferencial	sim		
Freios hidráulicos	2		
Instalação em roda livre	sim		
Motor DEUTZ	F3L1011F		
- Potência	38CH/28.33hp/28Kw a 2400 tr/min		
- Potência no ralenti	20.4 CH/15.21 hp/15Kw a 1250 tr/min		
- Consumo	2309 Kwh		

DESIGNAÇÕES	HA 16PX	Unidade
Velocidade de translação		
- micro velocidade:	0,22	m/s
- velocidade baixa:	0,38	
- velocidade média:	0,77	
- velocidade alta:	1,52	
Pressão hidráulica		
- Geral	24	MPa
- Translação	24	
- Direção	24	
- Orientação	10	
Esforço máximo sobre uma roda	3610	Kg
Pressão máxima no solo		
- solo duro (concreto)	8	N/m ²
- solo móvel (terra batida)	3.2	
Bateria de arranque	12V-95Ah-450A	
Tensão de alimentação	12	V
Potência Acústica	104	dB(A)
Potência Acústica a 10 metros	75	dB(A)

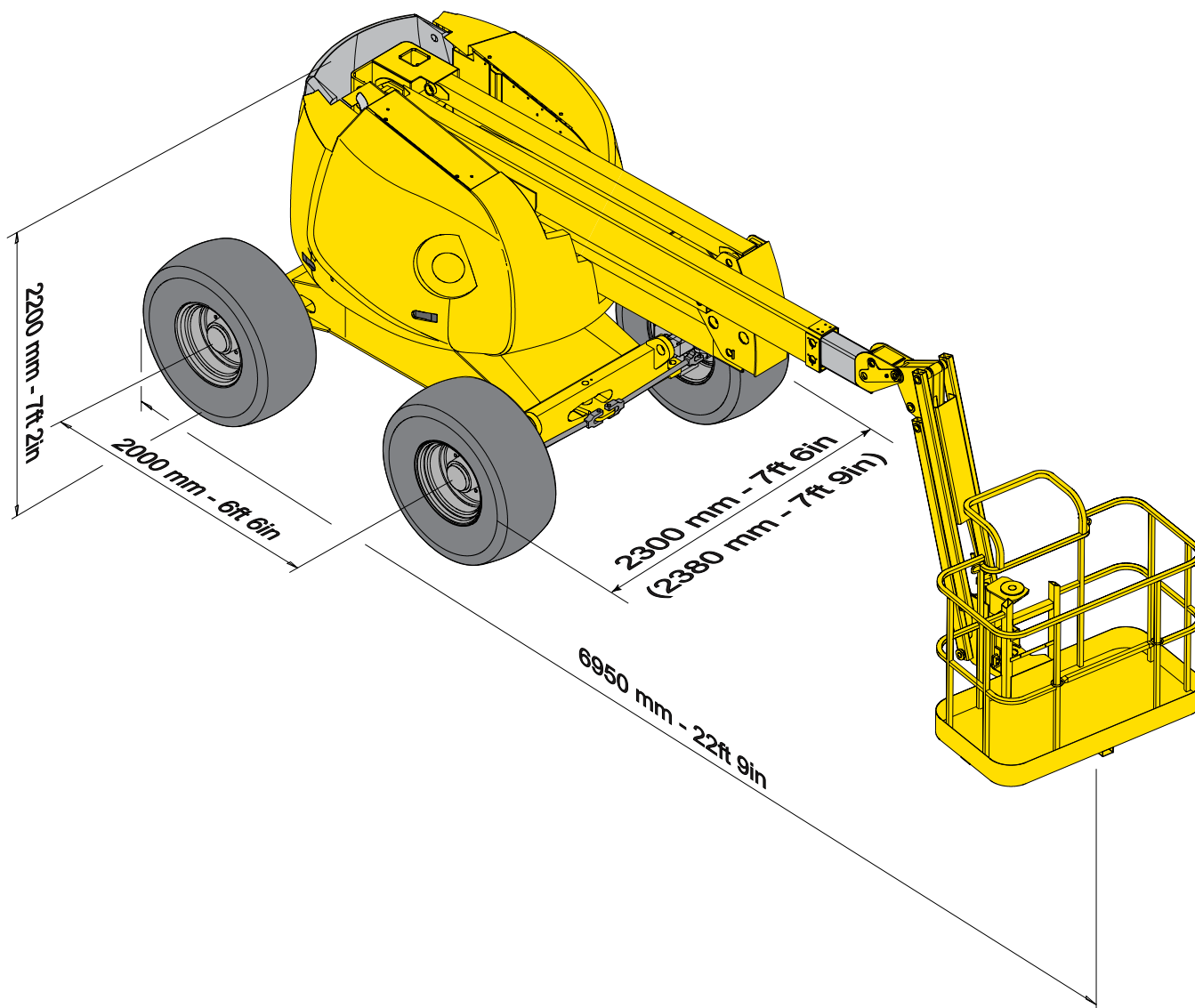
2.4.2 - Características técnicas HA 18PX

DESIGNAÇÕES	HA 16PX		Unidade
	Cesto padrão 1800x800	Opção Cesto 2300x800	
Carga	230	230	Kg
Esforço manual lateral máximo	400	400	N
Velocidade máxima de vento	60	45	Km/h
Comprimento total da plataforma em posição de repouso	7,60		m
Comprimento total da plataforma em posição transporte	5,90		m
Altura sob chão do cesto em posição de repouso	0.235		m
Altura sob chão do cesto em posição de trabalho			m
Largura total da plataforma	2,3 (pneus padrão)	2,38 (pneus largos)	m
Altura total da plataforma	2,2		m
Anteparo no solo bordo chassis	0,4		m
Anteparo no solo em posição de repouso	0,235		m
Anteparo no solo do cesto em posição transporte			m
Altura da plataforma em posição de transporte	2,15		m
Altura da plataforma em posição de repouso	2,20		m
Largura da plataforma a nível dos pneus	2,3 (pneus padrão)	2,38 (pneus largos)	m
Altura máxima de subida do solo	15,3		m
Altura máxima de descida do solo			m
Altura máxima do ponto de articulação	6,60		m
Distância máxima do cesto acima do solo	10,07		m
Ângulo de rotação da torre	360 (contínuo)		°
Amplitude máxima positiva da seta	74		°
Amplitude máxima negativa da seta	-3		°
Comprimento total do cesto	1,80	2,3	m
Largura total do cesto	0,80	0,8	m
Altura total do cesto, da plataforma	1.10		m
Ângulo de rotação do cesto	-90° /+ 90°		°
Raio exterior de viragem	4		m

DESIGNAÇÕES	HA 16PX	Unidade
Raio interior de viragem	1,9	m
Largura dos pneus	0,385	m
Entre eixo lateral das rodas	2.00	m
Diâmetro dos pneus	1,080	m
Declive máximo em deslocamento	50	%
Declive admitido	5	°
Depósito hidráulico	100	l
Depósito combustível	72	l
Peso total	7240	Kg
Bloqueio diferencial	sim	
Freios hidráulicos	2	
Instalação em roda livre	sim	
Motor DEUTZ	F3L1011F	
- Potência	38CH/28.33hp/28Kw a 2400 tr/min	
- Potência no ralenti	20.4 CH/15.21 hp/15Kw a 1250 tr/min	
- Consumo	2309 Kwh	
Velocidade de translação		
- micro velocidade:	0,22	m/s
- velocidade baixa:	0,38	
- velocidade média:	0,77	
- velocidade alta:	1,52	
Pressão hidráulica		
- Geral	24	MPa
- Translação	24	
- Direcção	24	
- Orientação	10	
Esforço máximo sobre uma roda	3960	Kg
Pressão máxima no solo		
- solo duro (concreto)	8.2	N/m²
- solo móvel (terra batida)	3.6	
Bateria de arranque	12V-95Ah-450A	
Tensão de alimentação	12	V
Potência Acústica	104	dB(A)
Potência Acústica a 10 metros	75	dB(A)

2.5 - ATRAVANCAMENTO

2.5.1 - Atravancamento HA 16PX



2.5.2 - Atravancamento HA 18PX

